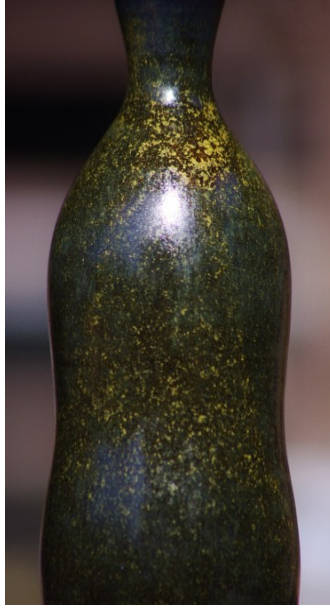


# “kuromon”

-----黒薩摩（黒物）-----



鹿児島に来た人は驚きます  
「これも薩摩焼？」

黒薩摩の土や釉薬は多種多様

だって昔は  
庶民の気軽な器として  
それぞれの窯元の足元の土を自由に使ったから

そして今では  
庶民の気軽な器を作るため  
世界中の原料を使う



“kuromon”は黒薩摩イメージを大切に今を追いかけています  
昔の“黒もん”が自由であったように